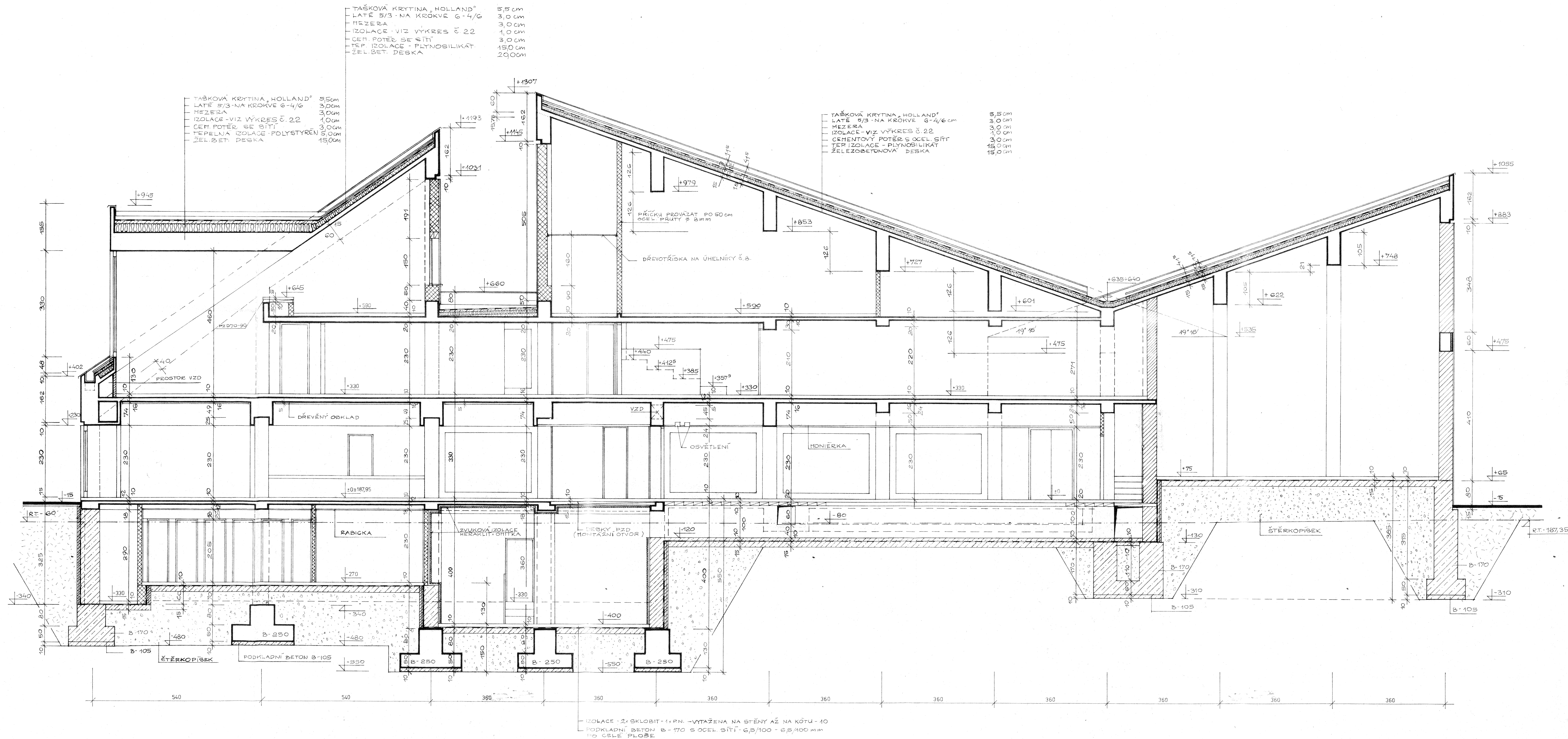


ŘEZ B-B'



KULTURNÍ DŮM SSM V NYMBURCE

KRAJSKÝ PROJEKTOVÝ ÚSTAV PRAHA - ŘEDITEL ARCH. ING. ZDENEK KUNZ
ARCH. ATELIER E-14 - HLAV. ARCHITEKT ARCH. ING. OLIVIER HONKE - HOUPEK

PŘÍMÝ INVESTOR: MĚSTSKÝ NÁR. VÝBOR NYMBURK
ÚSTŘEDNÍ INVESTOR: STŘEDOČESKÝ NÁRODNÍ VÝBOR

ŘEZ B-B' 1:50
OBSAH A MĚŘÍTKO VÝKRESU: KRAJSKÝ PROJEKTOVÝ ÚSTAV PRAHA
VED. PROJEKTANT: AK. ARCH. JIŘÍ LAVIČKA ZODP. PROJEKTANT: AK. ARCH. JIŘÍ LAVIČKA

HLAV. INŽ. PROJEKTU: VYPRACOVAL: J. HOUER

PRAHA V ČERVNU 1975
ČÍSLO ZAKÁZKY: 14-8067-40-03-40
STUPEŇ DOKUMENTACE: F.P.
ČÍSLO VÝKRESU: 11

ČÁST: STAVEBNÍ